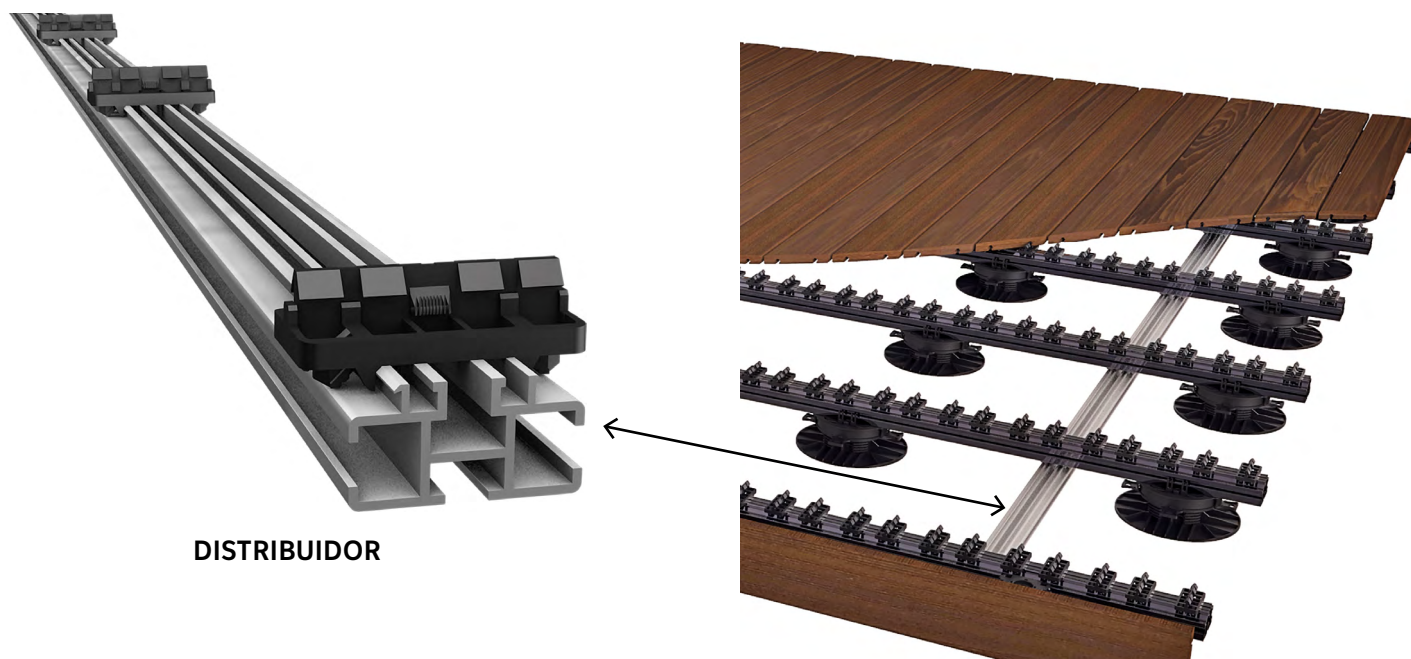
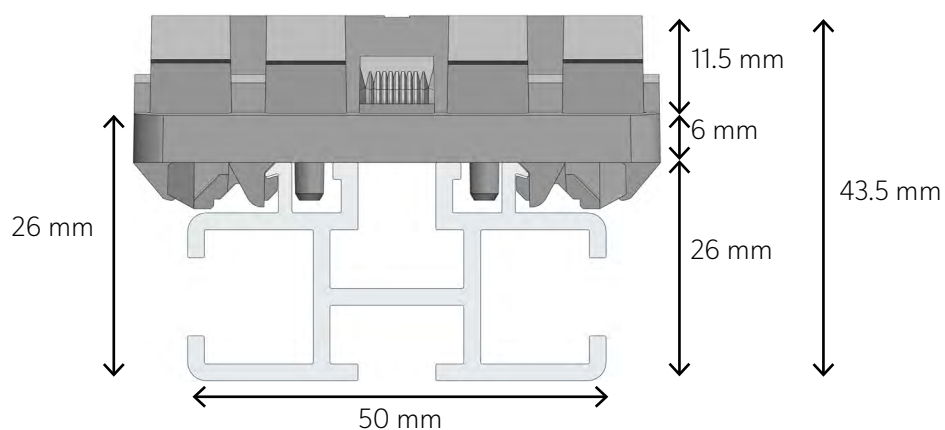


## DISTRIBUIDOR

Utilização : Para ajudar a posicionar os eixos dos perfis para o terraço



DISTRIBUIDOR



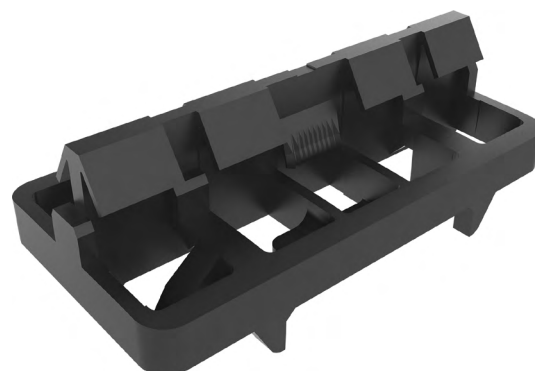
### PERFIL DE ALUMÍNIO

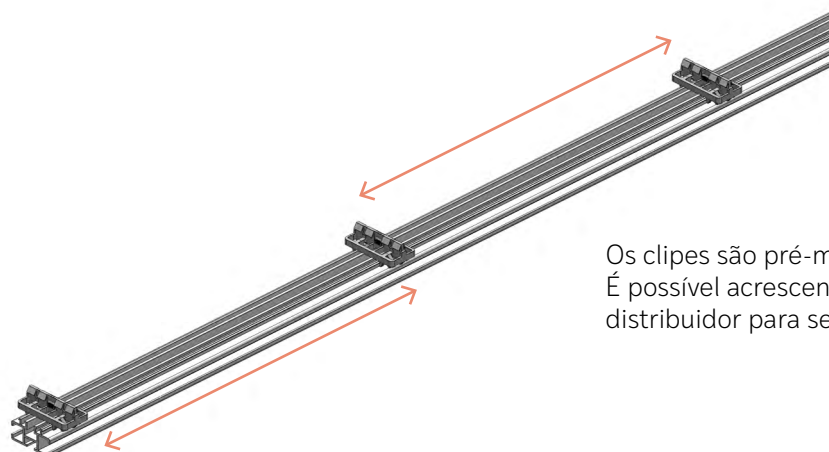
<b>Material</b>	Alumínio EN AW-6060
<b>Peso por metro de calha sem clipe</b>	0,922 kg
<b>Cor</b>	Em bruto
<b>Tratamento térmico</b>	T6
<b>Resistência à rutura (MPa)</b>	190
<b>Resistência ao escoamento (MPa)</b>	150
<b>Elongação mínima (%)</b>	6
<b>Módulo de elasticidade (MPa)</b>	70000
<b>Coeficiente de expansão linear (10<sup>-6</sup>/K)</b>	24
<b>Temperatura de fusão °C</b>	585-655
<b>Transmitância térmica (W/mK)</b>	160



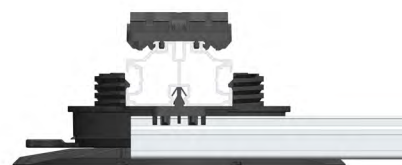
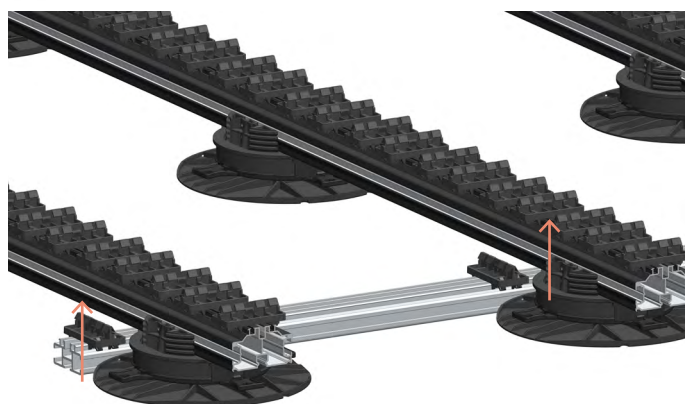
### CLYPE GRAD

<b>Material</b>	Polioximetileno
<b>Densidade (kg/m³)</b>	1410
<b>Cor</b>	Preta
<b>Resistência ao escoamento (MPa)</b>	64
<b>Temperatura de fusã (C°)</b>	190-220
<b>Módulo de elasticidade (MPa)</b>	2850
<b>Coeficiente de expansão linear (10<sup>-6</sup>/K)</b>	110

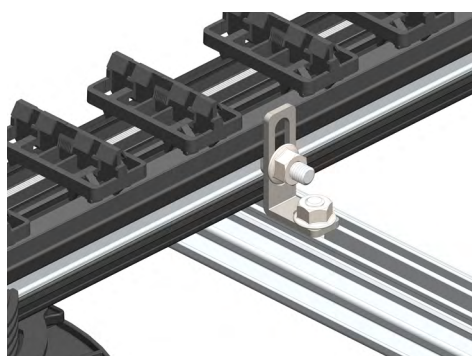




Os cliques são pré-montados nos distribuidores.  
É possível acrescentar cliques amovíveis e/ou deslizá-los sobre o distribuidor para se adaptar a todos os centros de perfis possíveis.



Os distribuidores são fixados na parte inferior das perfis com cliques pré-montados



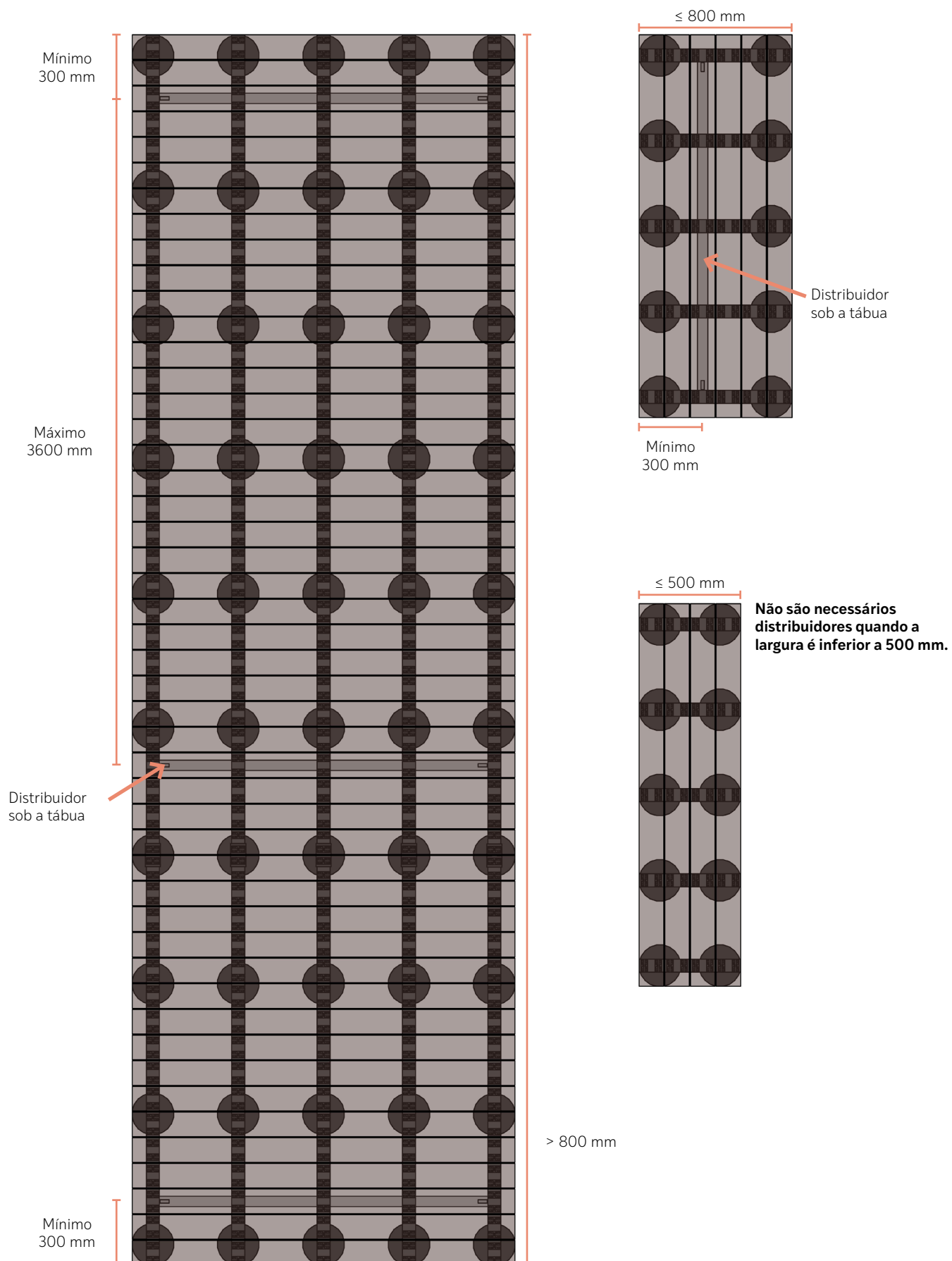
Adição do kit de juntas de canto planas ref.1503 para os perfis PR39/56 em cada extremidade do distribuidor.



### Configurações dos diferentes distribuidores

COMPRIMENTO	DESCRIÇÃO	UTILIZAÇÃO
1910 mm	Distribuidor de perfis com 5 cliques e uma distância entre eixos de 500 mm lg 2058 mm	Essências de madeira com distância entre eixos recomendada 500 mm
	Distribuidor de perfis com 5 cliques e uma distância entre eixos de 463 mm lg 1910 mm	MOSO X-Treme e MOSO N-Durance com distância entre eixos recomendada de 463 mm
	Distribuidor de perfis com 6 cliques e uma distancia entre eixos de 400 mm lg 2058 mm	Composites/Dex com distância entre eixos recomendada de 400 mm
3650 mm	Distribuidor de perfis para Stone rail com 7 cliques e uma distancia entre eixos de 598 mm lg 3650 mm	Sistema de Stone rail para assentamento de ladrilhos cerâmicos rectificados

## PRINCÍPIO DE INSTALAÇÃO DOS DISTRIBUIDORES



## LIGAÇÃO DOS DISTRIBUIDORES

