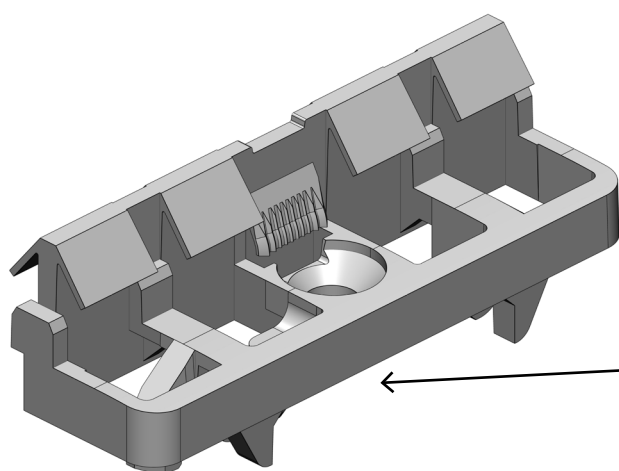
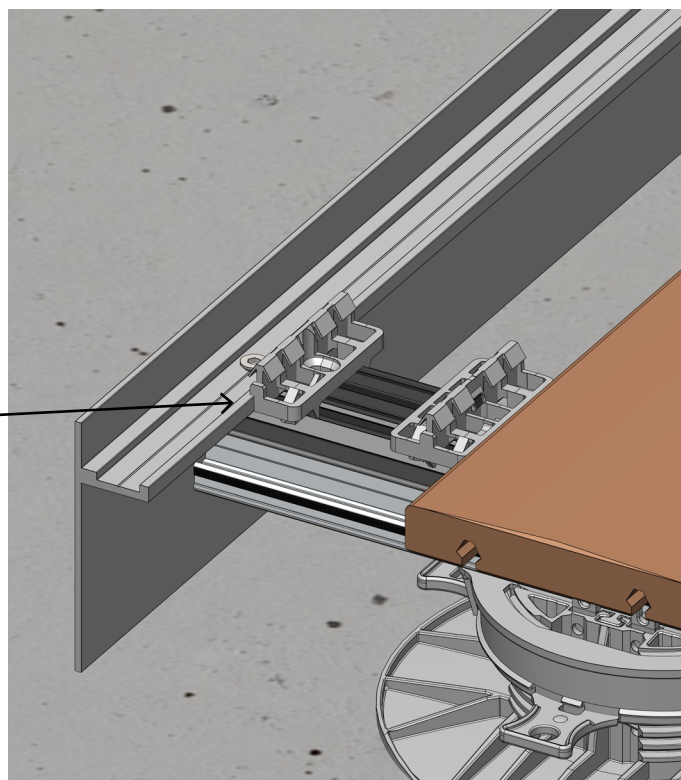


MEIO CLIPE

Utilização : para a fixação de tábuas de terraço ou de revestimento

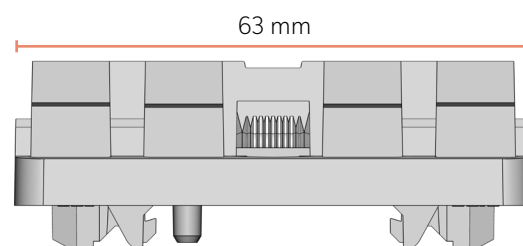
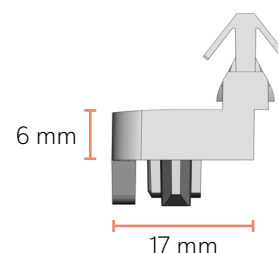


MEIO CLIPE



MEIO CLIPE

| | |
|---|-----------------|
| Material | Polioximetileno |
| Densidade (kg/m ³) | 1410 |
| Cor | Petro |
| Ponto de elasticidade (MPa) | 64 |
| Temperatura de fusão (C°) | 190-220 |
| Módulo de elasticidade (MPa) | 2850 |
| Coeficiente de dilatação linear (10 ⁻⁶ /K) | 110 |
| Peso (g) | 7,93 |

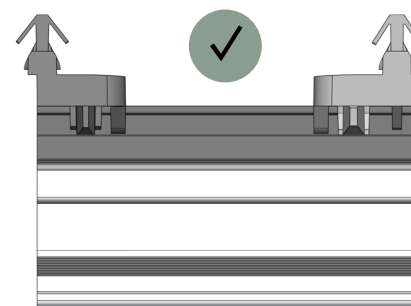
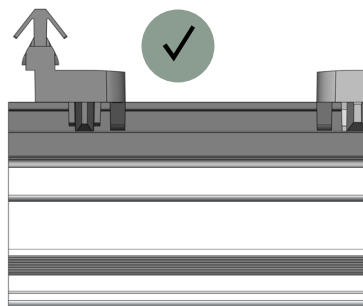
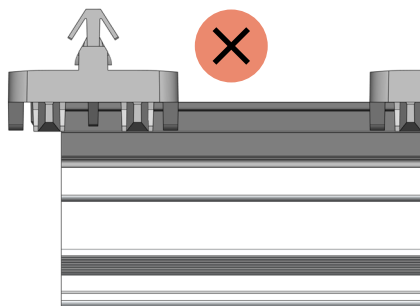


UTILIZAÇÃO DE UM MEIO CLIPE

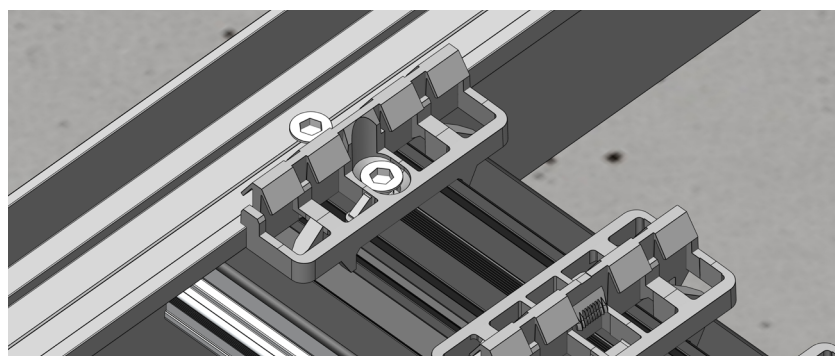
O meio clip é utilizado quando é impossível utilizar um clip completo.

Podem ser observados vários casos na zona do terraço:

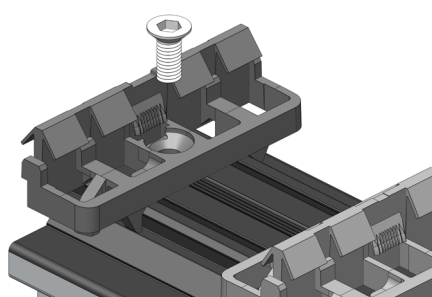
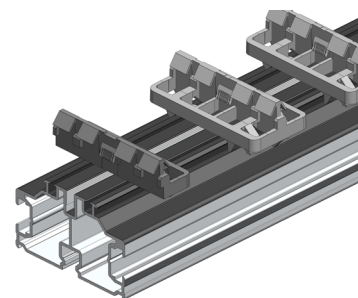
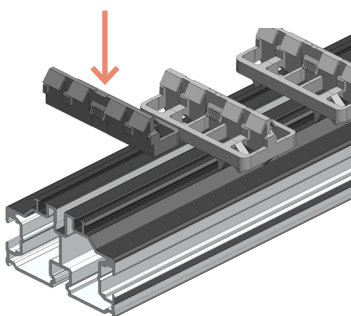
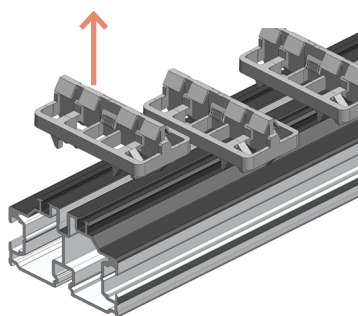
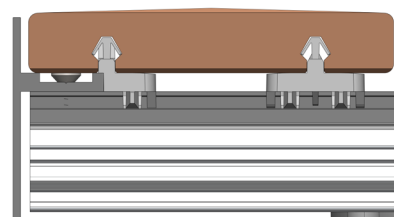
1. No caso de uma calha cortada: o clipe já não pode assentar completamente na calha. O meio clipe pode ser utilizado desde que assente completamente na calha.



2. Acabamento lateral com tira de alumínio



A instalação de um acabamento lateral com uma chapa de alumínio pode exigir a substituição do clipe na extremidade da calha para evitar qualquer colisão entre o clipe e a chapa de alumínio.



Em todos os casos, o meio clipe deve ser fixado à calha com um parafuso M5/12 ref. 1241.

