



Top Form
Group



Estamos en una sociedad cada vez más dinámica,
donde la tecnología es el epicentro de todos nuestros movimientos.

Tecnología que aporta innovación en procesos y productos.
En el **Grupo Top Form** lo tenemos claro y esto lo ponemos
en práctica cada día. ¿No nos conoces?
Te invitamos a sumergirte en nuestro mundo.

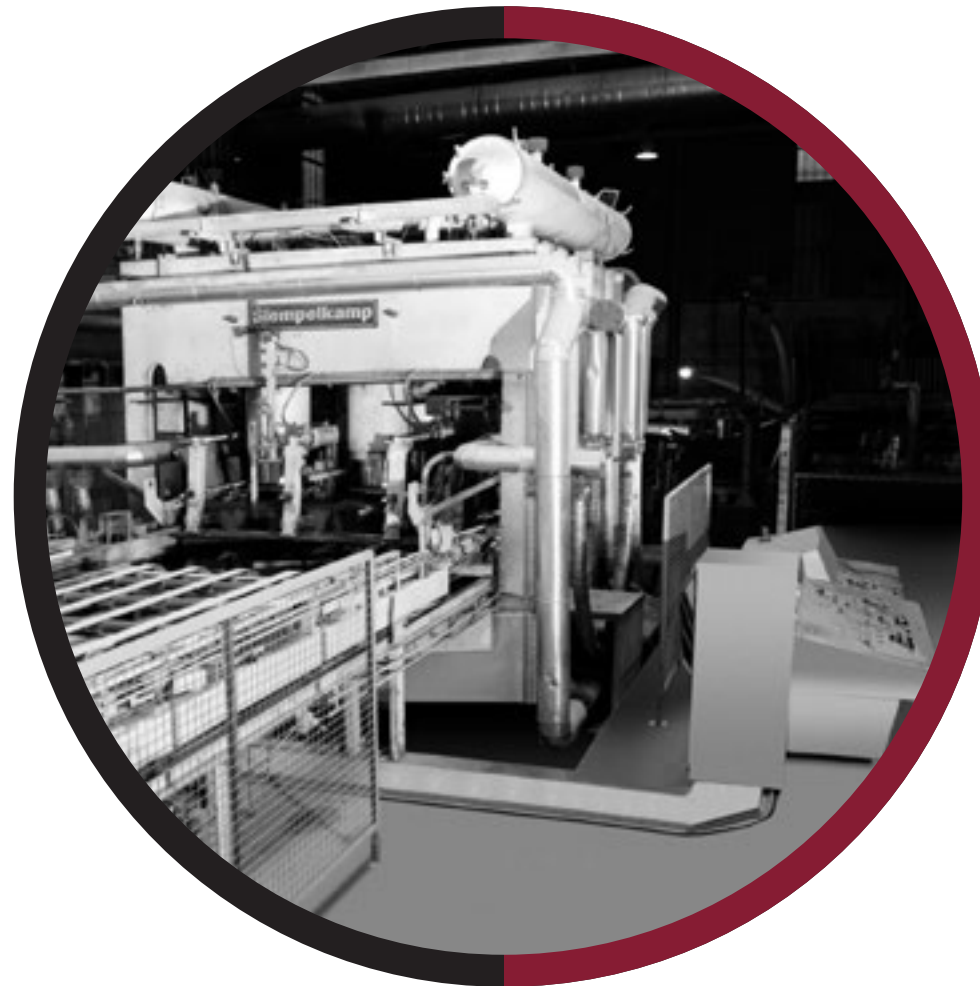
We live in a dynamic society,
where technology is the epicenter of all our movements.

This technology brings innovation in processes and products.
In the **Top Form Group** we know it and we put this into practice every day.
Do you meet us? We invite you to take part in our world.

Nos tenemos que remontar al año 1970 cuando se funda la primera empresa del Grupo Top Form, situada en Valmojado (Toledo, España) con una pequeña producción de postformado que permitía moldear el laminado decorativo sobre un soporte derivado de la madera. Y desde entonces diseñadores, ingenieros y artesanos han trabajado para mejorar el mundo de la cocina, de la decoración y del mueble en general.

Top Form irrumpe en el panorama industrial como una empresa pionera en introducir en Europa la tecnología postforming, que supuso una revolución estética y funcional en el sector.

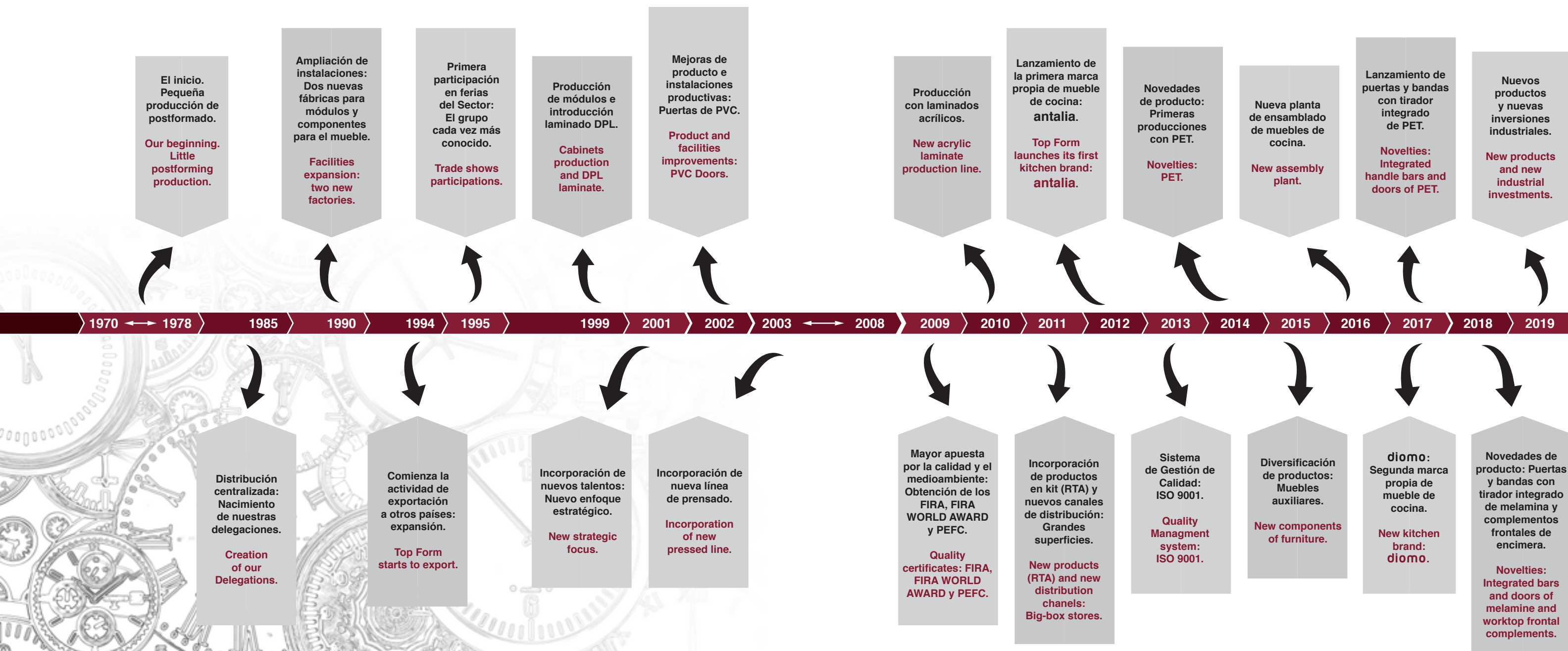
A partir de ahí su objetivo por ofrecer los mejores productos, basándose en las necesidades de sus clientes y en el desarrollo y mejora continua, han sido sus principales pilares para convertirse en el fabricante líder de componentes para la industria del mueble.



The first company of Top Form Group was founded in 1970 it was located in Valmojado (Toledo, Spain) with a small production of postforming that allowed to shape the decorative laminate on a support which is derived from wood. And since then designers, engineers and artisans have been working very hard to improve our thought and vision of cooking, decoration and furniture in general.

Top Form burst onto the industrial scene as a Pioneer Enterprise by introducing postforming technology into Europe, wich meant an aesthetic and functional revolution.

From that moment, its goal has been to offer the best products, based on the needs of its customers and the development and continuous improvement, these facts have turned our enterprise into the leading manufacturer of components.





El Grupo, con sede central en Yuncos (Toledo, España), es una de las compañías con mayor presencia industrial en nuestro país.

Dispone de 4 centros de producción ubicados en la provincias de Madrid y Toledo, concentrando más de **150.000 metros cuadrados**, que operan con los máximos estándares de calidad y medioambiente, y es uno de los pocos grupos del sector que desarrolla el ciclo completo de la producción del componente, desde la materia prima hasta el producto acabado.

Durante la trayectoria del Grupo, los productos, los procesos y los clientes han evolucionado, al mismo paso que han cambiado las necesidades de los usuarios y antes esto, Top Form siempre ha sido pionero en adelantarse ofreciendo soluciones innovadoras y adaptadas a cada público objetivo.

Es una de las compañías referentes en el sector, ya que ofrecemos cada día productos con mayor valor añadido, que aportan funcionalidad, ergonomía, confort y como no, diseño.

All the manufacturing facilities of the Group are placed in Spain, our Head Office is placed in Yuncos (Toledo) and our four factories, that have more **is 150.000 square meters** of industrial surface, are placed between Madrid and Toledo, always committed with the highest standards of quality and the respect of the environment.

The Top Form Group is one of the few companies that have full control of every piece in the production process, from the furniture components to the finished product.

During the all these years, products, processes and customers have evolved, at the same time that users' needs have changed and before that, Top Form has always been a pioneer in getting ahead by offering innovative solutions tailored to each target audience.

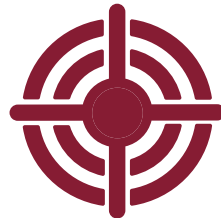
It is are one of the leading companies in the sector, because we offer products with greater added value every day, which provide functionality, ergonomics, comfort and, of course, design.



VISIÓN / VISION

Ser líderes en la fabricación y distribución de muebles y sus componentes.

To be leaders in the manufacturing and distribution of furniture and its components



MISIÓN / PHILOSOPHY

Ofrecer a nuestros clientes productos y servicios de calidad que aporten valor a los mercados y segmentos en los que operamos, por medio de la innovación, la diferenciación y la excelencia empresarial.

Provide our customers with quality products and services that bring value to the markets and segments in which we operate, through innovation, differentiation and business excellence.

VALORES EMPRESARIALES / VALOUES

- Apostar por los valores de la **empresa familiar**: flexibilidad, agilidad, implicación del accionariado y profesionalidad de los equipos
- Hacer de la **innovación** el eje principal sobre el que gire nuestra actividad, desarrollo y crecimiento
- La **eficiencia** como medio para conseguir la máxima competitividad.
- Creemos en las personas como principal activo y en el **trabajo en equipo** como única vía para lograr nuestros objetivos.
- Entendemos el **desarrollo personal y la motivación de nuestros empleados** como elementos necesario e inherente a la consecución de la excelencia, dónde comunicación, formación y empatía empresarial son pilares básicos.
- Apostamos por mantener una **relación de cercanía y confianza con nuestros clientes** que nos permita conocer profundamente sus necesidades.
- Consideramos a nuestros **proveedores como socios a largo plazo**, entendiendo su implicación en el desarrollo de productos y servicios como clave para alcanzar nuestros objetivos.





El Grupo Top Form cuenta con cuatro plantas productivas, situadas todas en España, donde cada una de ellas está especializada en la fabricación de una o varias líneas de producto, con sistemas inteligentes que optimizan al máximo la capacidad productiva a la vez que respetan y evalúan los estándares de calidad.

Top Form Group has four production units, all located in Spain, where each of them is specialized in the manufacture of one or several product lines, with intelligent systems that optimize production capacity to the maximum respecting and evaluating the quality standards.

PLANTA DE SEMIELABORADOS FURNITURE COMPONENTS FACTORY (Yuncos, **Toledo**)



Se centra en la producción de tableros, bandas postformadas e integradas, encimeras y mostradores; siendo estos los principales productos base de la cadena de producción.

It focuses on the production of boards, postformed and integrated bands, worktops and bartops; which are being the main products of the production chain.

PLANTA DE PUERTAS DOOR'S FACTORY (Valmojado, **Toledo**)



Esta innovadora planta productiva es capaz de fabricar más de 6.000 puertas al día llegando así a cubrir las necesidades de todos nuestros clientes.

This innovative production plant is capable of manufacturing more than 6.000 doors per day.

PLANTA DE MECANIZADOS Y MÓDULOS CABINET'S FACTORY (El Álamo, **Madrid**)



La fabricación de componentes mecanizados para el mueble se recoge en esta planta que cuenta con una contrastada capacidad tecnológica y de superficie.

The manufacture of all the components of the furniture is carried out in this plant which shows an advanced technology.

PLANTA DE ENSAMBLAJE DE MUEBLE FURNITURE ASSEMBLY FACTORY (Yuncos, **Toledo**)



Esta planta es la última en incorporarse a la división productiva del Grupo Top Form y se encarga del ensamblaje de muebles. Destaca por su sistema de optimización de procesos y su capacidad logística y de almacenamiento.

This plant is the last to join the production division of the Top Form Group and is responsible for assembling furniture. Our enterprise stands out due to its process optimization system and its logistics and its storage capacity.

Para nosotros el servicio a nuestros clientes es una de las premisas principales como Grupo, por ello contamos con **dos macro-centros logísticos** de última generación que dan cobertura a todas sus necesidades. Uno de ellos está especializado en productos del canal DIY, dado el alto volumen y necesidad de rápida reposición y entrega.

Our clients are the most important for Top Form, for that reason we have **two Central Logistics Warehouse** of last generation that cover all your needs. One of them specializes in DIY channel products.



Intentamos siempre ser el referente de nuestros clientes, por eso además disponemos de 11 centros distribuidores y logísticos aportando una mayor cercanía y un soporte integral al profesional. Estas **Delegaciones**, nacieron a mediados de la década de los 80' y en la actualidad están repartidos 9 por la geografía española y 2 en Sudamérica (Chile y Perú).

We always try to be the benchmark of our customers, that's why we also have 11 Delegations that act as distribution and logistics centers and that provide a support to the professionals. These **Delegations**, were born in the mid-1980s and are currently distributed, 9 centers by the Spanish geography and 2 centers in South America (Chile and Peru).

Dentro de su estrategia de diversificación, el Grupo Top Form diferencia por tipo de canal según el público objetivo al que estén orientados sus productos. Esto lo que supone es una especialización de nuestro personal, para ofrecer los mejores productos, los mejores servicios y la mejor atención a cada uno de los segmentos.

Los canales de distribución son los que se enumeran a continuación:

Gran distribución (DIY): El mercado de la gran distribución es un mercado en expansión, por eso el Grupo está presente en las principales compañías de Europa y de Sudamérica ofreciéndoles productos con un alto valor añadido y proyectos personalizados a medida.

Distribución Minorista Tradicional: Con la finalidad de potenciar y desarrollar a los profesionales del sector. Esta división estudia y analiza sus necesidades para poder darles el mayor soporte e incrementar su nicho de mercado.

Distribución Fabricante Industrial: Colaboramos con los principales fabricantes del mueble a nivel nacional e internacional creando sinergias en este canal tradicional, que a pesar de las coyunturas socio-económicas pervive y se mantiene estratégicamente posicionado.

Contract: Se encarga de la planificación, diseño y fabricación de mueble para proyectos inmobiliarios. Las nuevas oportunidades de expansión y negocio, la viabilidad de los proyectos urbanísticos e inmobiliarios, junto a la experiencia de 50 años como líder en componentes del mueble, hacen que el Grupo Top Form se convierta en el mejor partner para completar cualquier complejo urbanístico.

E- Commerce: Nos da la posibilidad de participar en un mercado interactivo y mantener informados a nuestros clientes a través de un diálogo continuo con ellos.

The Top Form Group has a wide range of products which are classified in different sale channels in order to have specialized staff in each branch of product. This specialization ensures the best service and assistance.

The Top Form Group has the following sale channels:

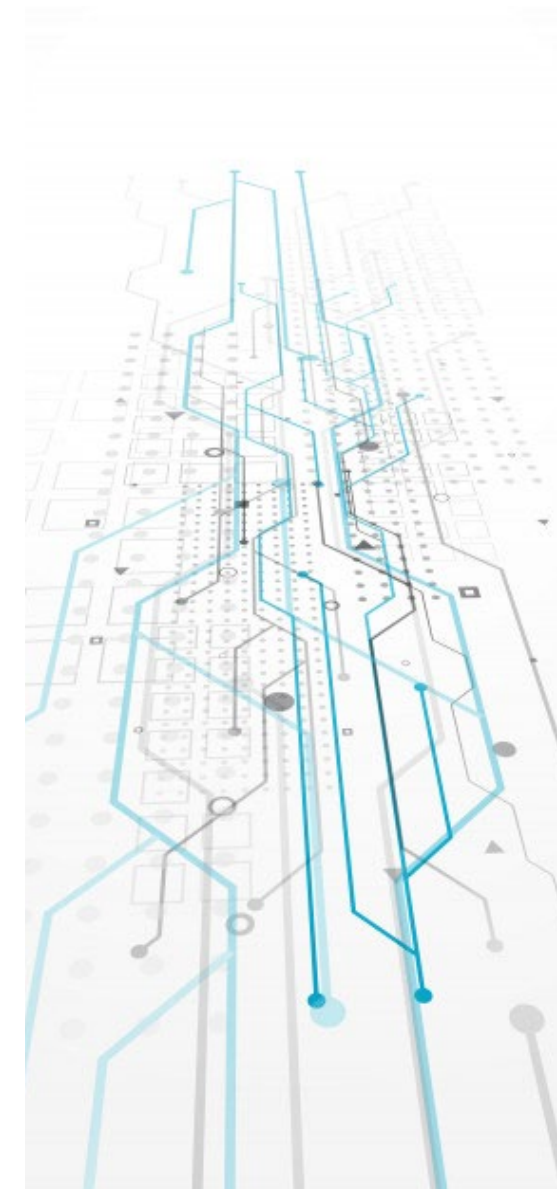
Large Scale Distribution: The DIY market is growing more and more, for this reason, the Group is between the main companies in Europe and South America, offering products with a high added value.

Traditional Retail Distribution: In order to provide the best products to the professionals in the field. This division studies and analyzes their needs in order to give them greater support and increase their market.

Industrial Manufacturers: We collaborate with the main furniture manufacturers at a national and international level creating synergies in this field that remains strategically important.

Contract: It includes the design and manufacture of furniture for projects. Our 50 years in this field make us the best option for your project.

E- Commerce: It allows us to participate in an interactive market and keep in touch with our customers.



TABLEROS, BANDAS POSTFORMADAS E INTEGRADAS BOARDS, POSTFORMED & INTEGRATED BARS



MELAMINA / Melamine

LAMINADO HPL / High Pressure Laminate

PET / Polyethylene Terephthalate

Desde nuestros orígenes, estos han sido los productos por excelencia del grupo que han ocupado un papel importante en la **industria del mueble**.

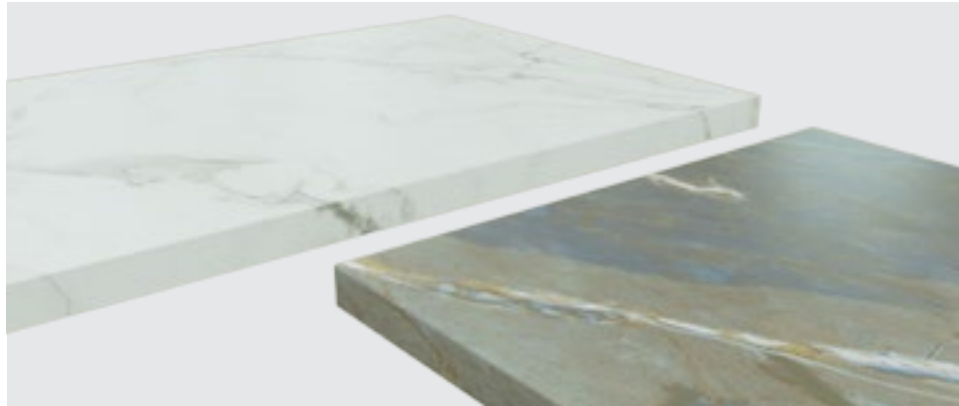
Revolucionarias texturas, adaptadas a las últimas tendencias y acabados tradicionales que ofrecen calidez en los ambientes, serán el aliado ideal para distintas aplicaciones en cocina, revestimientos de paredes o incluso en cualquier mobiliario de hogar u oficina.

From our origins, these have been the products par excellence of the group that have played an important role in the **furniture industry**.

Revolutionary finishes offer warmth to the environment; The postformed bands in different radius and panels without postforming on different thicknesses can be used in kitchens, wall coverings or even other pieces of home and office furniture.



ENCIMERAS Y MOSTRADORES WORKTOPS AND BARTOPS



POSTFORMADA Y RECTA CANTEADA / Postformed and Straight edged

Principalmente para uso en cocinas, pero pudiéndose adaptar a otros espacios, es un punto fundamental a la hora del diseño. Existen multitud de opciones en cuanto a diseños, acabados y formas, diferentes tipos de grosores, acabados con cantos rectos en líneas con las últimas tendencias o postformados para los más tradicionales. Son productos que garantizan una máxima resistencia gracias al **recubrimiento laminado de alta presión (HPL)**, sus tratamientos hidrófugos y a su proceso de fabricación.

Mostly used in kitchens, but also able to adapt to other spaces. There are so many options in terms of finishes and shapes: different thicknesses; finishes with straight edges or postformed in different radius, some of them practically straight, etc. There are products that guarantee a maximum resistance due to the **high pressure laminate (HPL) coating**, its moisture resistant treatments and to its manufacturing process.

Complementos de encimera / Accesories for worktops:

FRENTE DE COCCIÓN / Backsplash

COPETE / Wall upstand





El Grupo Top Form apuesta por ser también un referente en la fabricación de productos terminados dando un paso más en el proceso productivo. Diferentes tipos de puerta que cubren todas las necesidades del mercado, contemplando la **amplia diversidad** que podemos encontrar en nuestro entorno.

Top Form Group is committed to being a benchmark in the manufacture of finished products. Different types of door that cover all the needs of the market, offering a **wide diversity** that we can find in our environment.

Puertas postformadas, puertas canteadas, puertas con asas metálicas integradas o incluso también con el tirador integrado en la misma puerta... son algunos de los ejemplos de la gran variedad que esta compañía puede ofrecerte.

Postformed doors, edged doors, doors with integrated metal handles or even with the handle integrated in the same door ... are some of the examples of the great variety that this company can offer you.



Además, somos uno de los pocos grupos industriales que fabrica **puertas con el tirador integrado en una sola pieza en PET**, lo que nos genera una ventaja competitiva y una mejora en la calidad y terminación de nuestras puertas. Con esto conseguimos evitar diferencias de tonalidades entre el canto del perfil integrado y el frente y eliminamos filtraciones y líneas poco estéticas.

We are one of the few groups that manufactures **PET doors with integrated handle in one piece**, which gives us a competitive advantage and an improvement in the quality and completion of our doors. This way we try to avoid differences of tonalities between both of them edge and front doors.

MELAMINA / Melamine

LAMINADO HPL / High Pressure Laminate

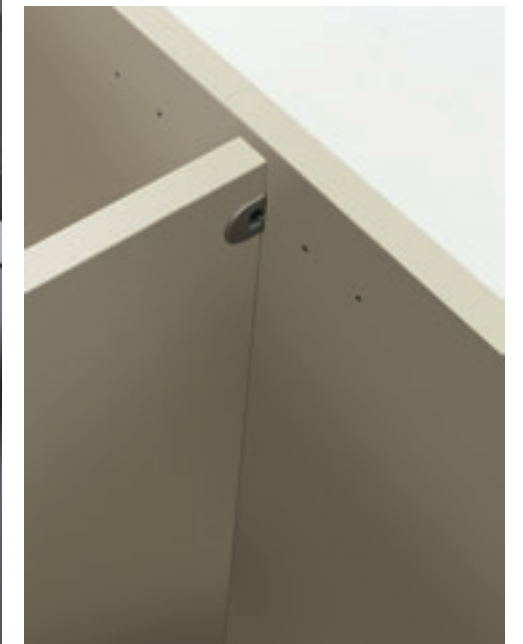
PET / Polyethylene Terephthalate

Y MUCHO +... / And more...



Los interiores de los muebles siempre muestran personalidad y nunca dan lugar a indiferencia, por eso creamos **módulos con acabados reales y originales**. Compuesto por una estructura MFC de tablero aglomerado de partículas de alta densidad y con posibilidad de tratamiento hidrófugo. Son resistentes a la humedad, con diferentes soluciones para todos los espacios y una gran versatilidad decorativa.

The interiors of the furniture always show personality and never give rise to indifference, that's why we create **cabinets with real and original finishes**. Composed by an MFC structure of high density particle board and with the possibility of moisture resistant treatment in some of our designs. They are resistant to moisture with different solutions for all spaces and decorative versatility.



Gracias a la demanda y confianza de grandes superficies, desde hace varios años estamos fabricando y comercializando muebles bajo el concepto RTA (**Ready to Assembly**) ofreciendo prácticos muebles listos para armar con una combinación perfecta entre precios competitivos, excelente calidad y diseños funcionales e innovadores.

Las líneas de producto están compuestas por:

- **Componentes:** Encimeras, puertas, módulos, accesorios y herrajes...
- **Muebles:** Armarios, muebles de cocina, muebles auxiliares (zapateros, cajoneras...)

Los muebles RTA del Grupo Top Form son perfectos para cubrir las necesidades del consumidor actual, lo que nos ha obligado a diversificar la producción constantemente e invertir en tecnología para mantenernos activos con las **compañías más importantes tanto a nivel nacional como internacional.**

Due to the growth of department stores, the group offers both of them DIY and RTA products. Their main characteristics are their quality, their design, and their competitive prices.

The component range includes:

- **Components:** Worktops, doors, accessories, cabinets...
- **Furniture:** Wardrobes, kitchen furniture, supplementary furniture (shoe cabinets, drawers, etc)

Top Form Group RTA furniture with modern designs that satisfy the consumer needs. This fact has made us to constantly diversify production and invest in technology to keep us active both **nationally and internationally.**



La capacidad productiva y logística de las instalaciones del Grupo y la experiencia en el sector, ha hecho posible la producción y distribución de esta línea de producto, creando cocinas únicas dotadas de personalidad, originalidad y confort sin olvidar por supuesto la calidad.

El grupo cuenta con diferentes marcas de cocina, cada una de ellas dirigidas a un segmento del sector y a un público diferente. Pero ambas creadas con el objetivo de ofrecer un valor añadido a todos nuestros clientes del canal de distribución minorista.

The productive and logistic capacity of the Group's facilities and the experience in the sector have made possible the production and distribution of this product line, creating unique kitchens endowed with personality, originality, comfort of course the good quality.

The group has different kitchen brands, each of them focused on the some sector but different public. But both created with the aim of offering an added value to all our customers.



También tenemos disponible **mobiliario para proyectos personalizados**, desarrollando y produciendo para las principales marcas a nivel nacional e internacional, ajustándonos a sus preferencias y necesidades.

We also have **furniture available for custom projects**, which is distributed to the main national and internationally brands.

Uno de los pilares fundamentales del Grupo es la apuesta continua por la **Investigación, Desarrollo e Innovación** de todos los productos de Top Form, que han situado a la organización en un referente de calidad y reputación en todo el sector.

Top Form cree que sin innovación no hay futuro, por eso el Grupo cuenta con una red de investigación sólida integrada por profesionales especializados, docentes y colaboradores asociados, con el objetivo de convertir sus conocimientos en productos de éxito, capaz de satisfacer las necesidades de nuestros clientes otorgando la máxima calidad.

One of the most important strength is **our investigation, our development and our innovation**. Our staff analyzes the market and the needs of our clients to develop new strategies and products.

Top Form believes that without innovation there is no future, that is why the Group has a solid research network made up of specialized professionals, teachers and associated collaborators, with the aim of converting their knowledge into successful products.



La defensa de los derechos humanos también es importante para el Grupo Top Form. A través de organizaciones sin ánimo de lucro y de fundaciones que promueven y buscan la transformación social y la mejora de la calidad de vida de las personas, colaboramos con proyectos donde nos comprometemos a ser partícipes con causas sociales y solidarias. En los últimos años nos hemos sumado al programa UNIDOS de la ONG **Save the Children**, nuestro reto es ayudar a hacer desaparecer la pobreza infantil en España y que todos los niños puedan acceder a la educación. Además colaboramos con otros determinados programas y organismos aportando un porcentaje de nuestras ventas a favor de acciones humanitarias.



The defense of human rights is also important for Top Form Group, through non-profit organizations and foundations that promote and seek social transformation and improvement of the quality of life of people. We collaborate with projects where we commit ourselves to be participants with social causes and solidarity. In recent years we have joined the UNIDOS program of the NGO **Save the Children**. Our challenge is to help make child poverty disappear in Spain and for all children to have access to education. We also collaborate with other specific programmes and organizations which contribute with a percentage of our sales in favor of humanitarian actions.



En el Grupo Top Form sabemos que los atributos de los productos dependen del trabajo del equipo humano, de sus capacidades y sus valores, por ello, uno de nuestros objetivos es lograr que todos los departamentos de la compañía estén comprometidos, implicados y sobretodo, que trabajen en equipo para afrontar los retos que se plantean día a día con el máximo rigor y seriedad. Para conseguir este objetivo se han establecido unos estándares muy bien definidos para permitir la transmisión de conocimientos y procesos, que ofrezcan siempre el resultado más adecuado en cualquier ciclo del producto, su cumplimiento se demuestra a través de rigurosos controles en todos los aspectos del proceso productivo.

Más de 400 personas conforman nuestro equipo humano, caracterizados por su gran capacidad de compromiso, implicación y trabajo en equipo, lo que nos permite afrontar los retos que se plantean día a día con el máximo rigor, seriedad y obteniendo los mejores resultados para el cliente.



In the Top Form Group we know that the attributes of the products depend on the work of the human team, for that reason, one of our objectives is to ensure that all departments of the company are involved in our project. In order to achieve this objective, well-defined standards have been established to allow the transmission of knowledge and processes, which always offer the most appropriate result in any product cycle. Its compliance is demonstrated through rigorous controls in all aspects of the production process.

More than 400 people make up our team, characterized by their great capacity for commitment, involvement and teamwork, which allows us to face the challenges that arise every day with the utmost rigor, seriousness and obtaining the best results for the client.



La compañía desde sus orígenes ha creído firmemente que la calidad y competitividad de un producto nace de controles eficientes, la aplicación de nuevas tecnologías y la apuesta por el desarrollo continuo en todo el ciclo de fabricación, por ello cuidamos hasta el último detalle los aspectos relativos a calidad y respeto del medio ambiente.

Gracias al esfuerzo y compromiso en estas materias, disponemos de las siguientes certificaciones:

The company from its origins has firmly believed that the quality and competitiveness of a product is born of efficient controls, the application of new technologies and the commitment to continuous development throughout the manufacturing cycle, so we take care of every last detail the relative aspects Quality and respect for the environment.



Además, pertenecemos a la AMC
(Asociación de Mobiliario de Cocina de España), con la que
compartimos valores de calidad, diseño y organización.

In addition, we belong to the AMC
(Association of Kitchen Furniture of Spain), because we share
values of quality, design and organization.





OFICINAS CENTRALES / HEAD OFFICES

Ctra. Yuncos a Cedillo del Condado Km 2,8
45210 YUNCOS (Toledo) – SPAIN

☎ (+34) 925 021 200 – 🌐 (+34) 925 021 225

informacion@topformgroup.com

exportacion@topformgroup.com

www.topformgroup.com